

PRESENTACIÓN DE LOS RESULTADOS
Estudio de la Temperatura y la Iluminación
(PROGRAMA“ENERGIA EN LOS COLES DE GRANADA”)

CEIP S. ANDRÉS (MONTEJICAR)



IDEA
www.lawebdeidea.org
info@lawebdeidea.org
670 309 056



Servicios
Educativos
Culturales
Ambientales

Juan Ardoy Ibáñez
Pedro Rosellón Dueñas

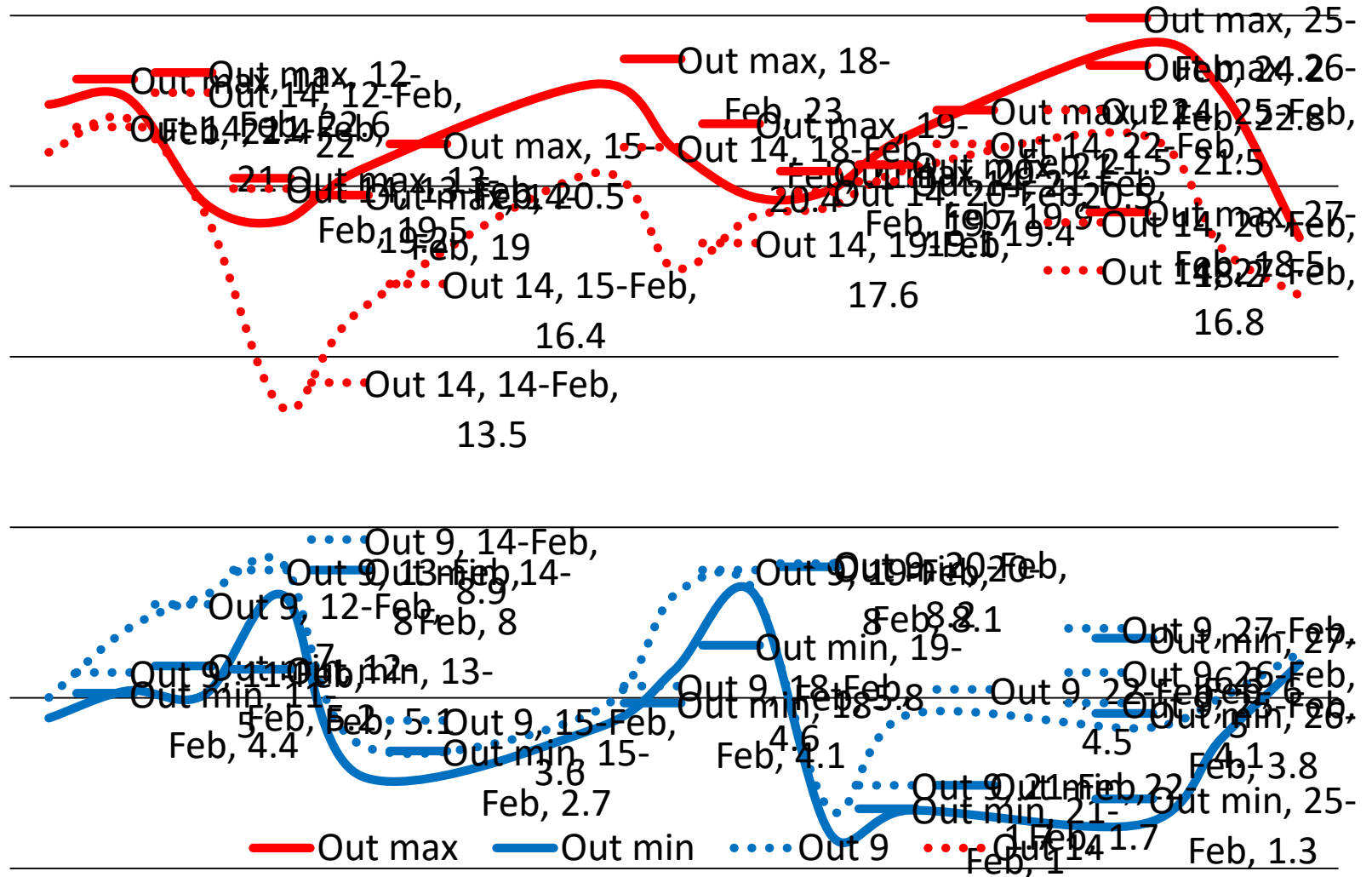


**Diputación
de Granada**
Avanzamos juntos



A21 Provincial
Red Granadina de Municipios
hacia la Sostenibilidad

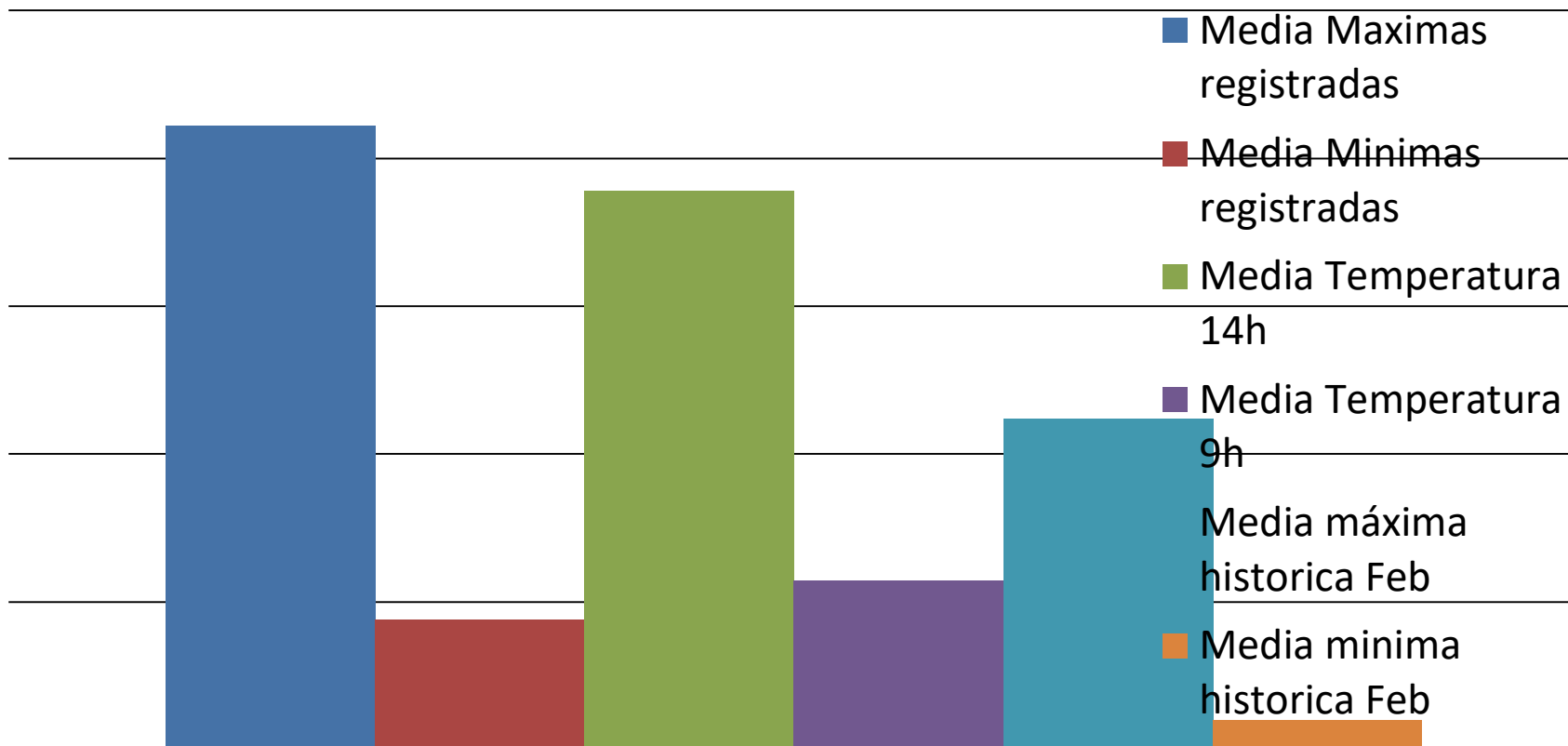
Temperaturas Exteriores



Las temperaturas mínima y máximas diarias son bastantes similares a las horas de entrada y salida del colegio.

Las diferencias entre las temperaturas de entrada y salida del colegio son muy pronunciadas. En tan sólo 5 horas las temperaturas pueden llegar a variar (17,4°C el día 21 de febrero).

Las máximas temperaturas de febrero de 2020 han sido totalmente anómalas.



Evolución Temperaturas a las 9h

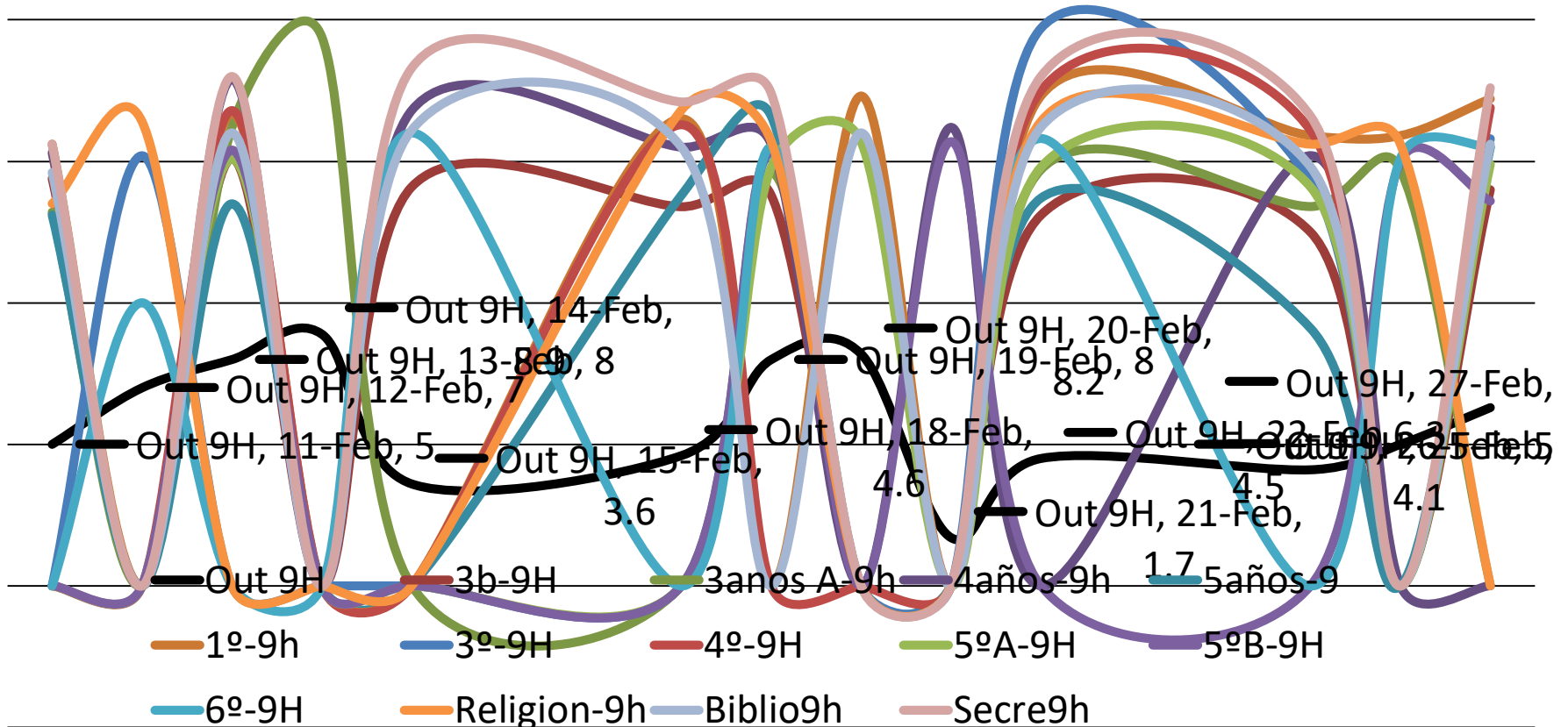
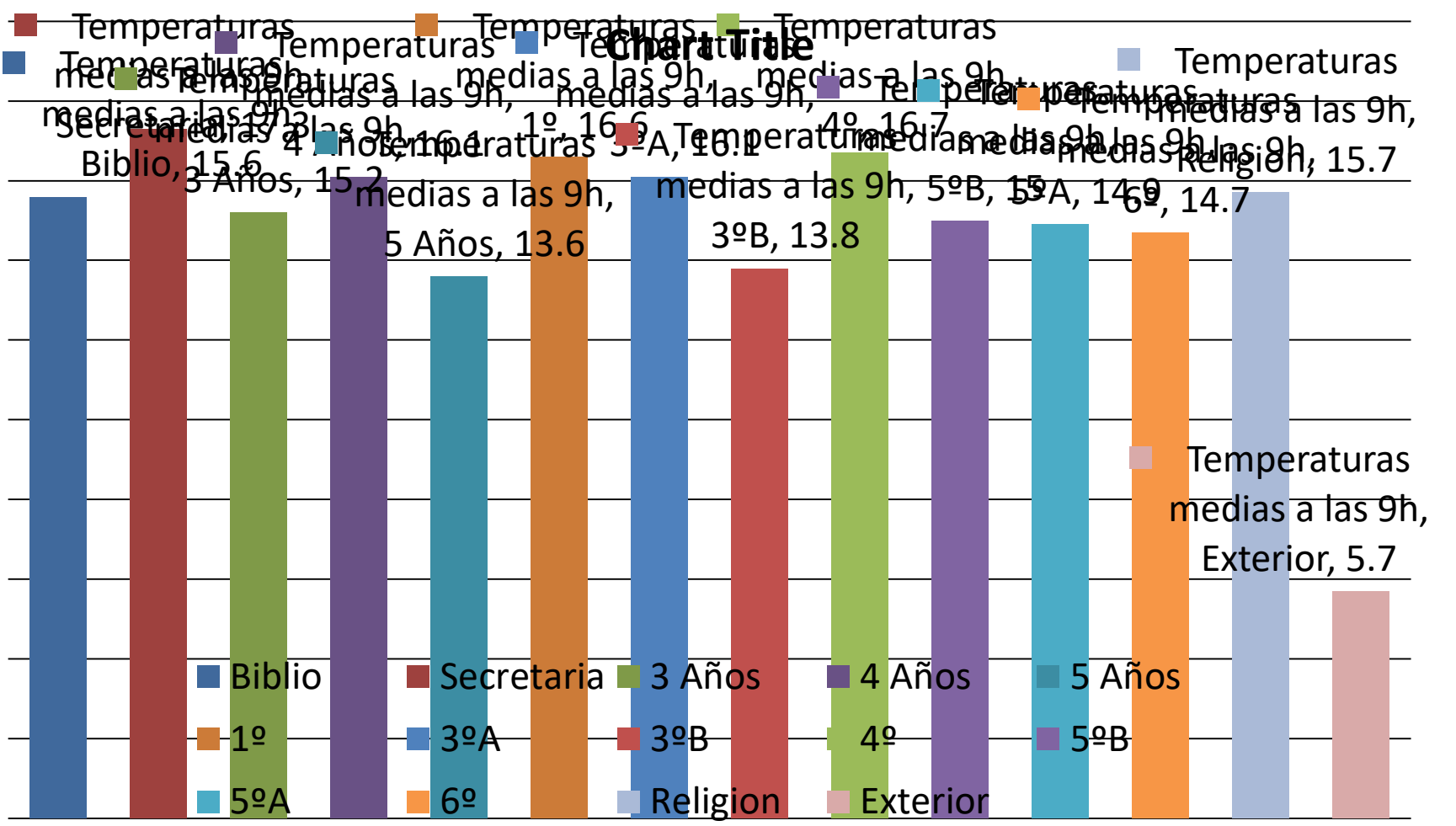


Chart Title



Evolución Temperatura a las 14h

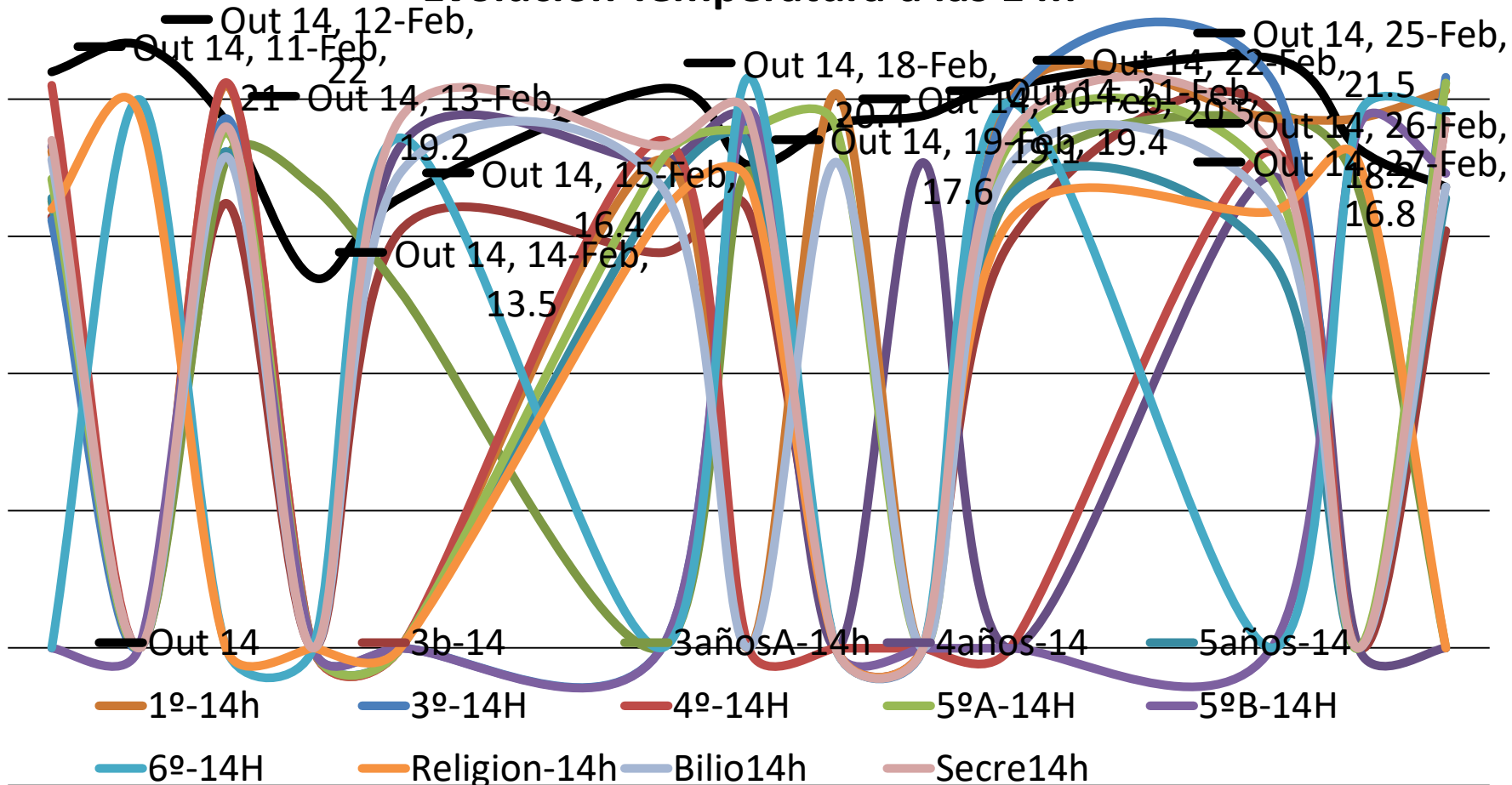
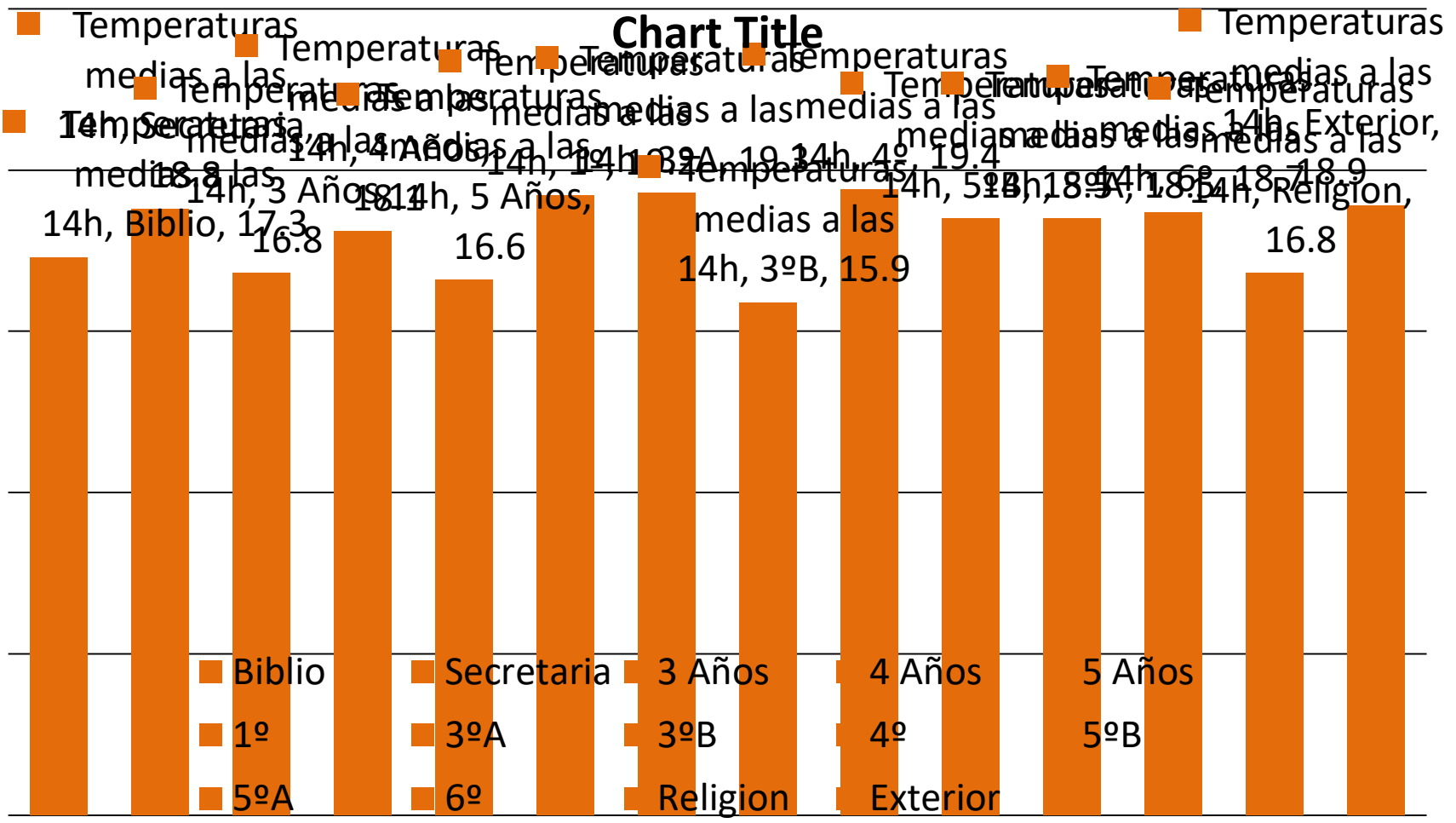
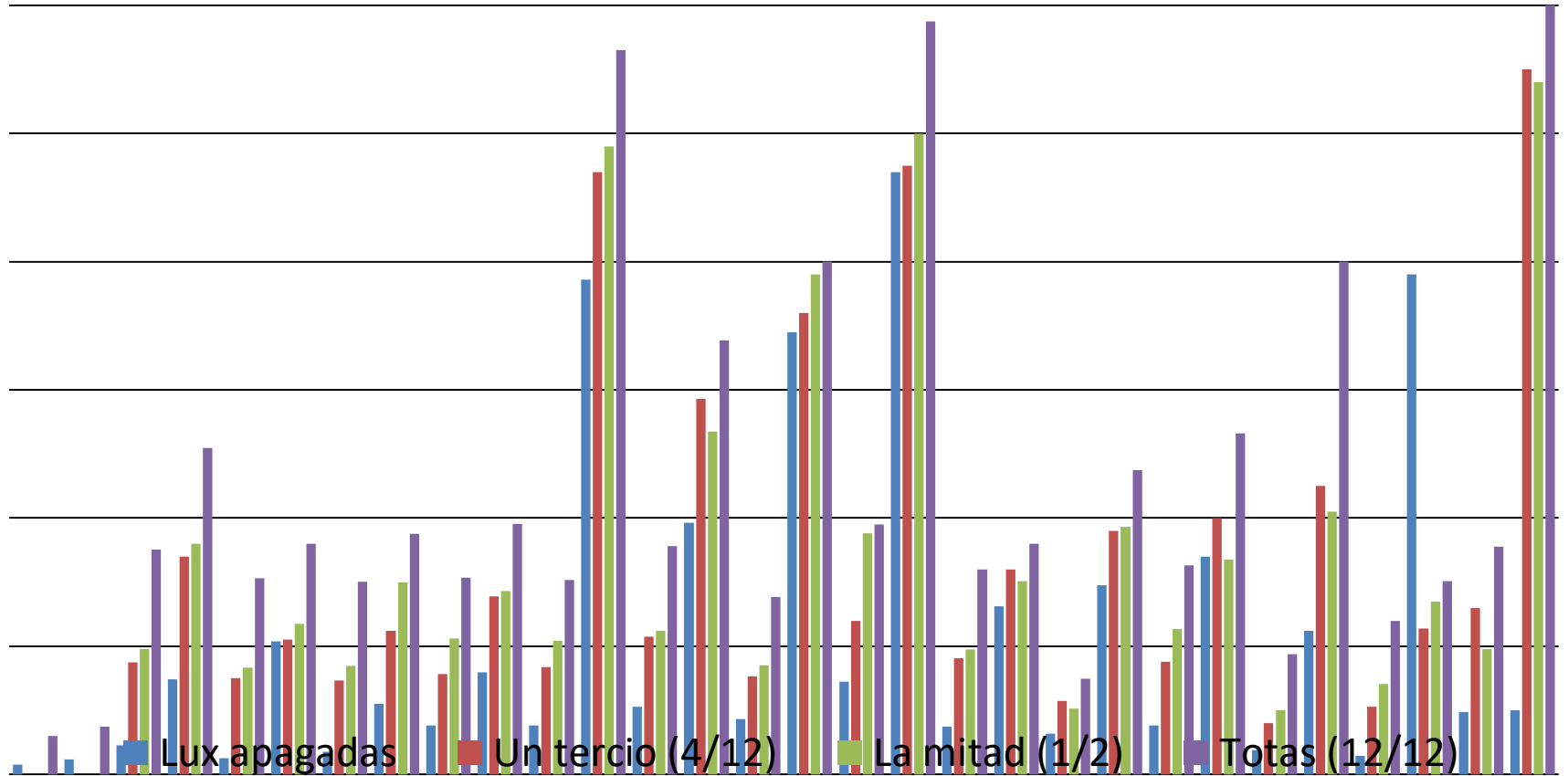


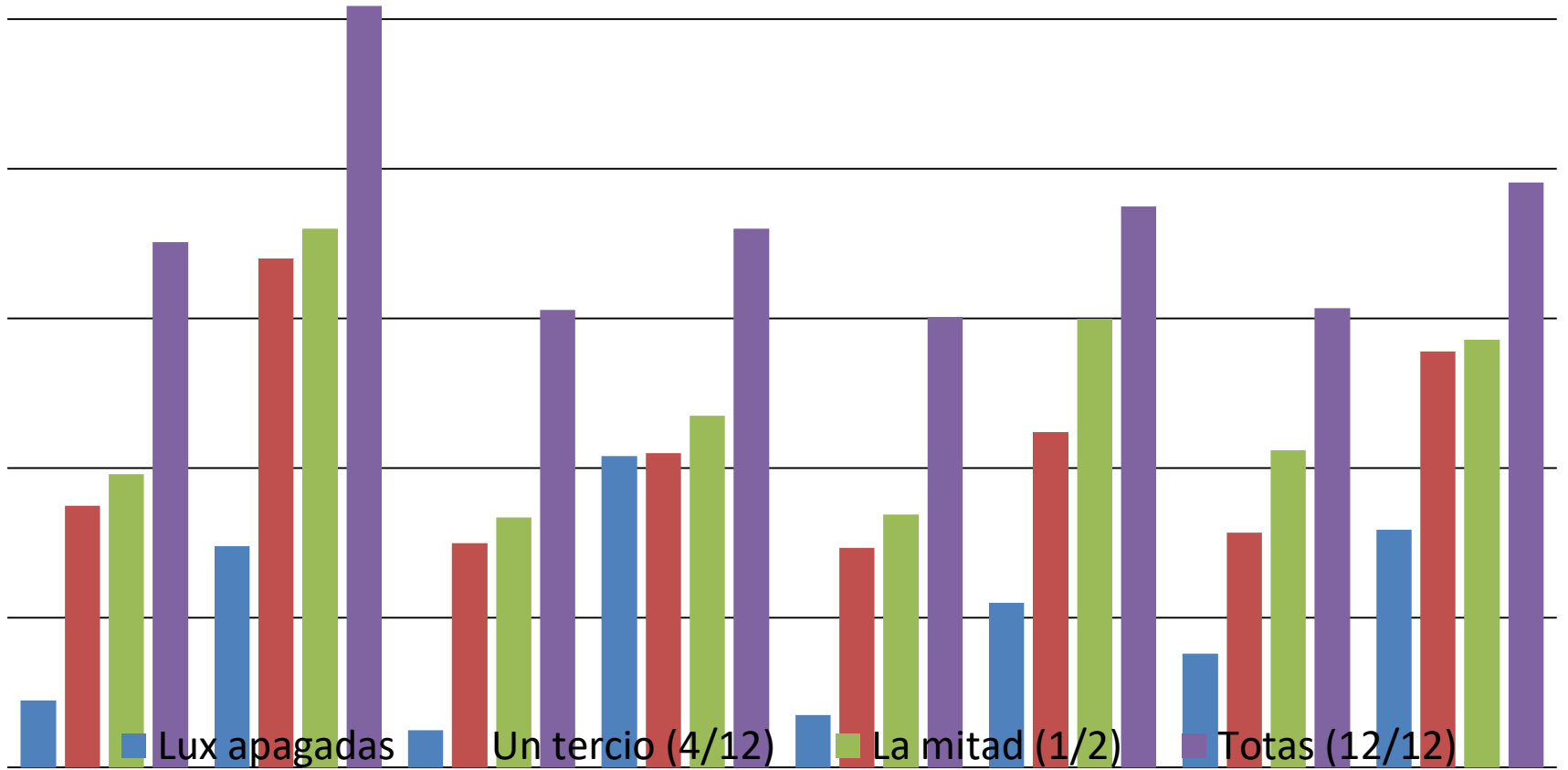
Chart Title



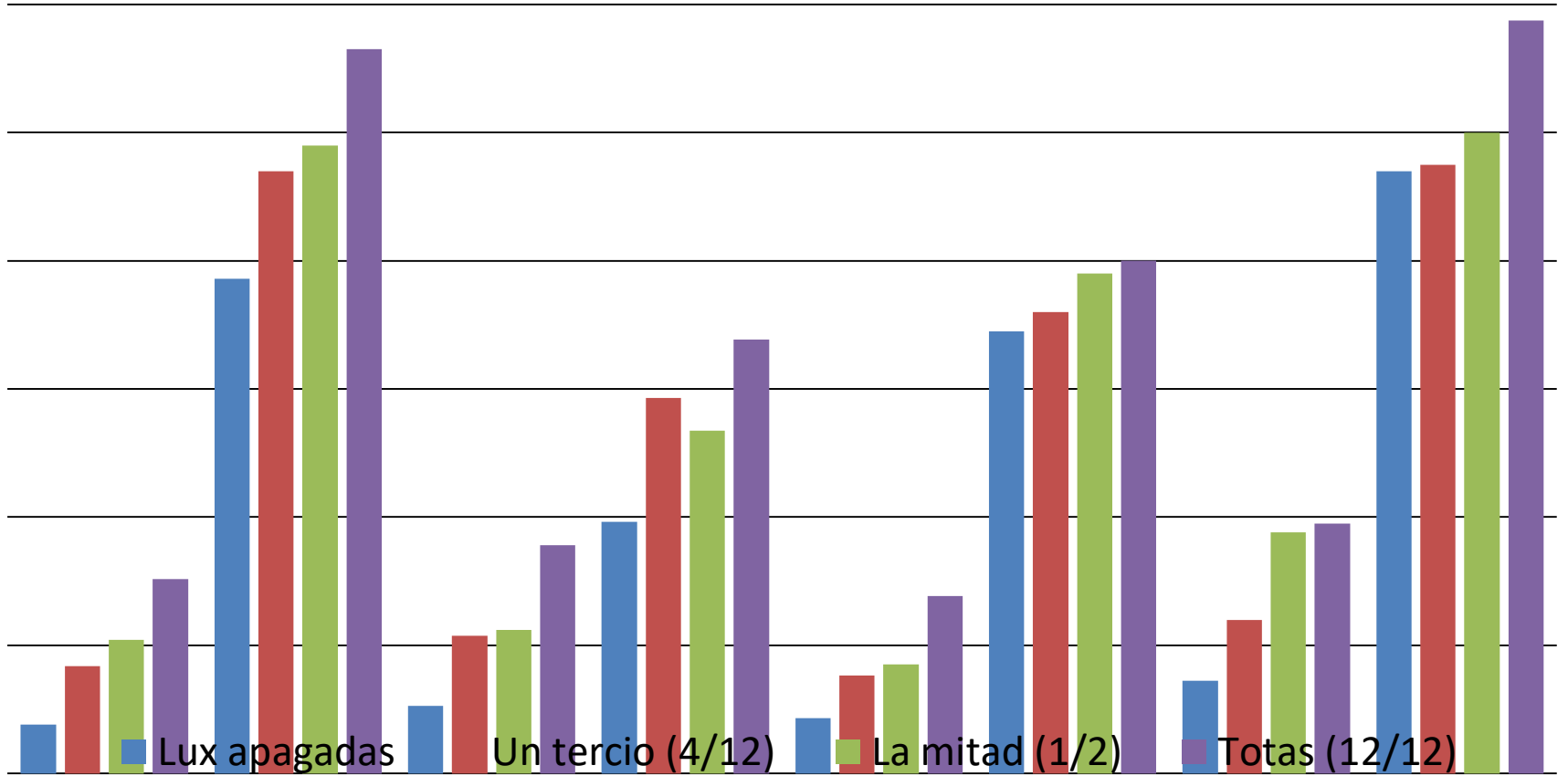
Medidas de la iluminación



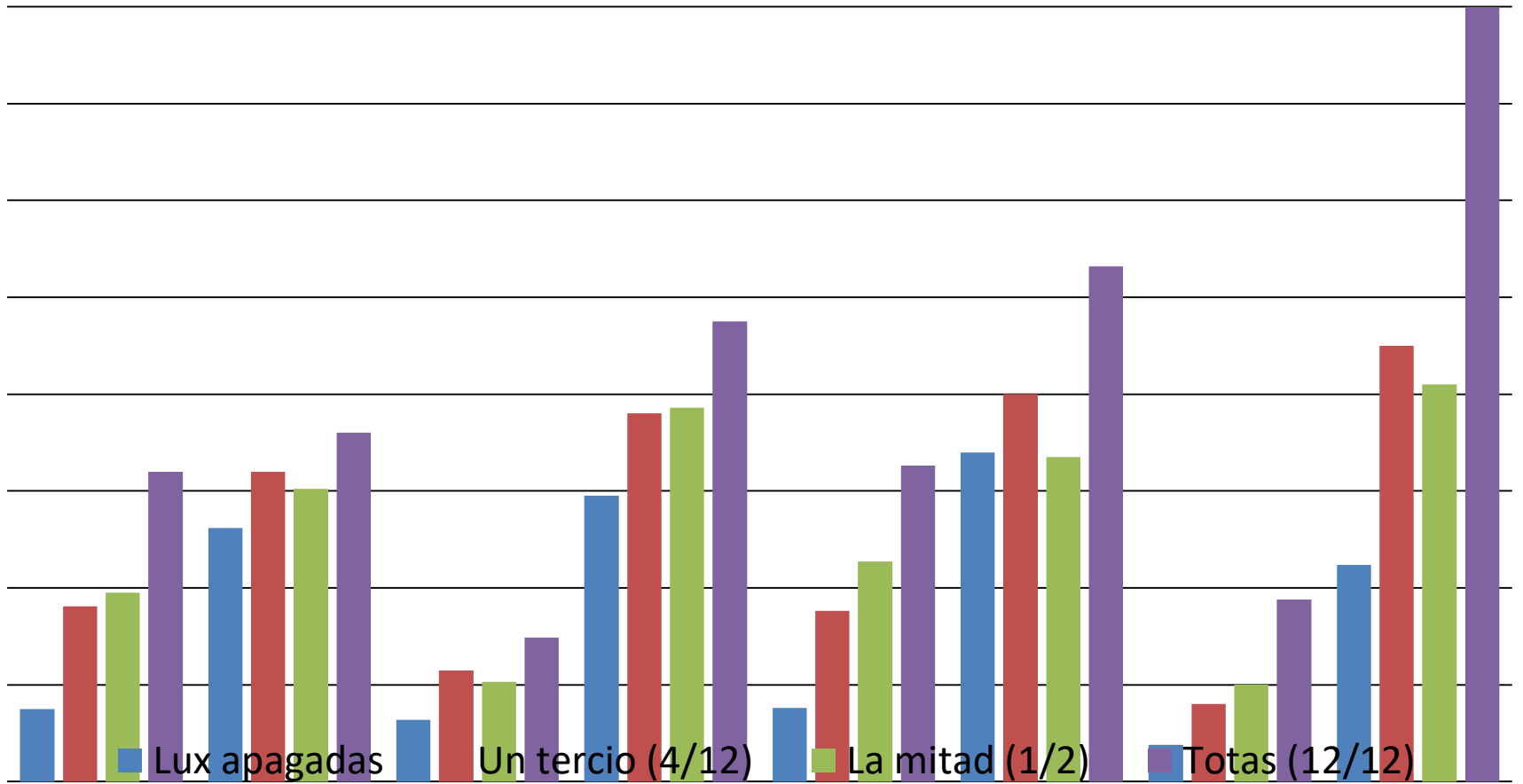
Iluminación N°1



Iluminación Nº2



Iluminación N°3



Iluminación Nº4

