

PRESENTACIÓN DE LOS RESULTADOS
Registro de la Temperatura, Iluminación, Consumo eléctrico
(PROGRAMA "ENERGIA EN LOS COLES DE GRANADA")

CEIP ABADÍA (ALBOLOTE)



IDEA
www.lawebdeidea.org
info@lawebdeidea.org
670 309 056



Servicios
Educativos
Culturales
Ambientales

Juan Ardoy Ibáñez
Pedro Rosellón Dueñas



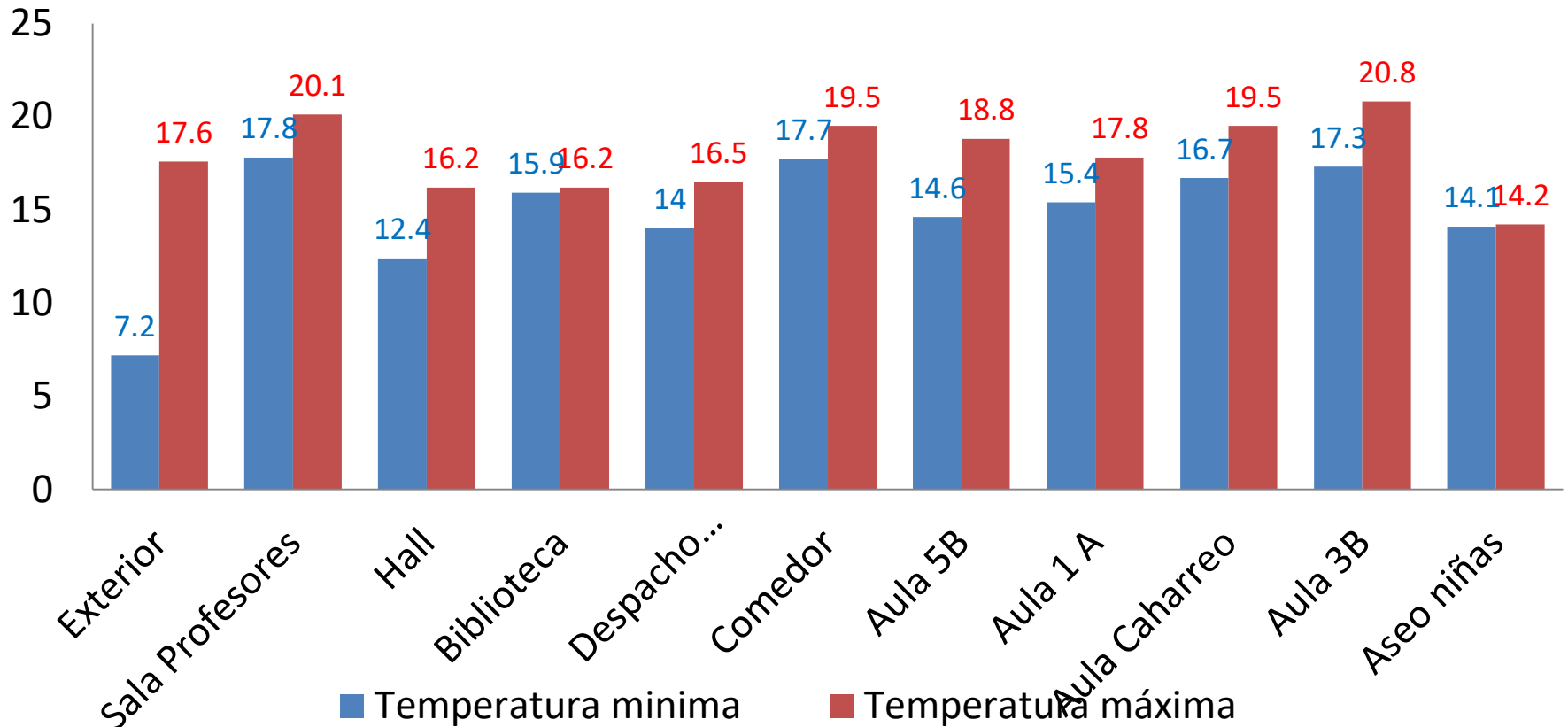
**Diputación
de Granada**
Avanzamos juntos



A21 Provincial
Red Granadina de Municipios
hacia la Sostenibilidad



TEMPERATURA

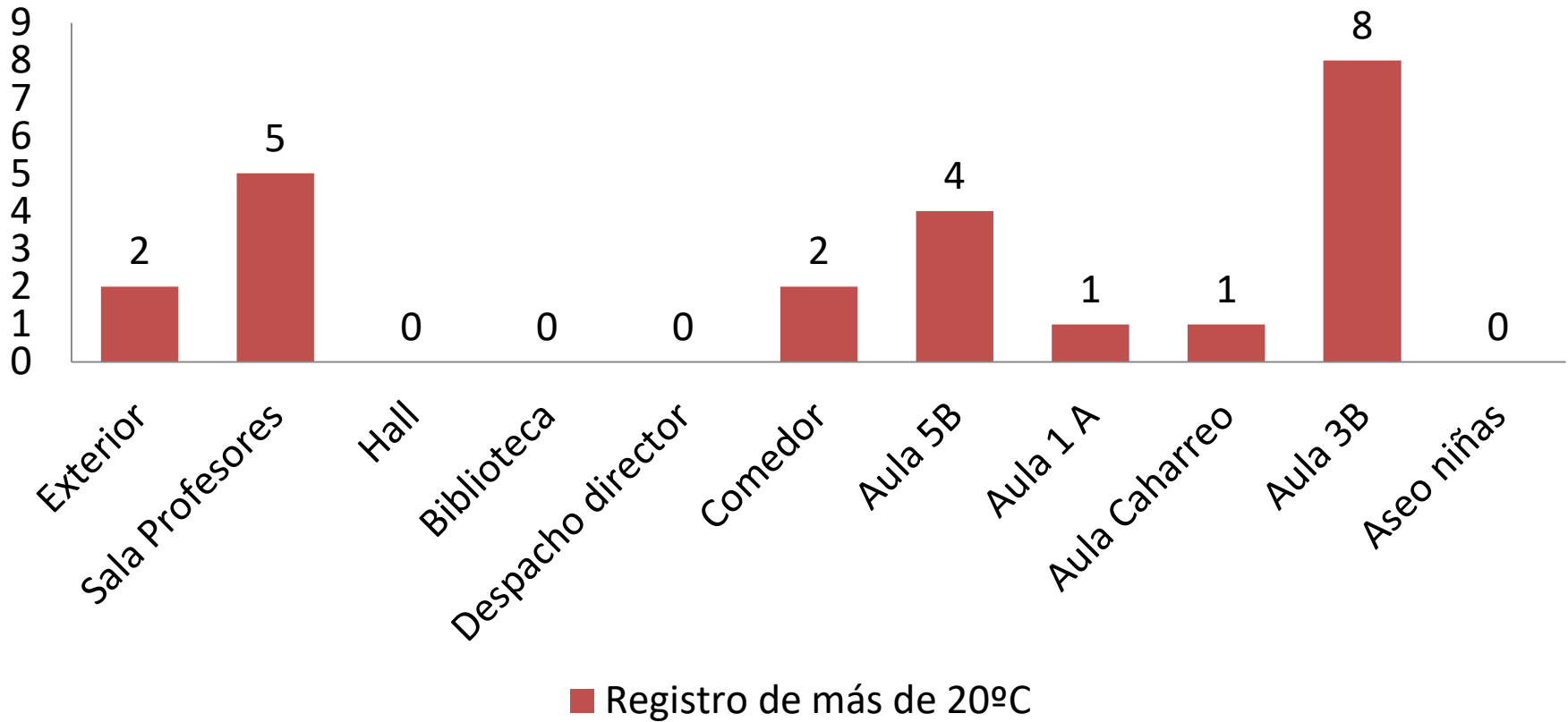


- Temperatura mínima es la temperatura media de las tomadas a primera hora de clase (sobre las 9:00-9:30)
- Temperatura máxima es la temperatura media de las tomadas a última hora de clase (sobre las 13:30-14:00)



TEMPERATURA

Las medias en ocasiones no muestran las excepciones. Por eso nos vamos fijar en los días en los que la temperatura es mayor de 20°C.

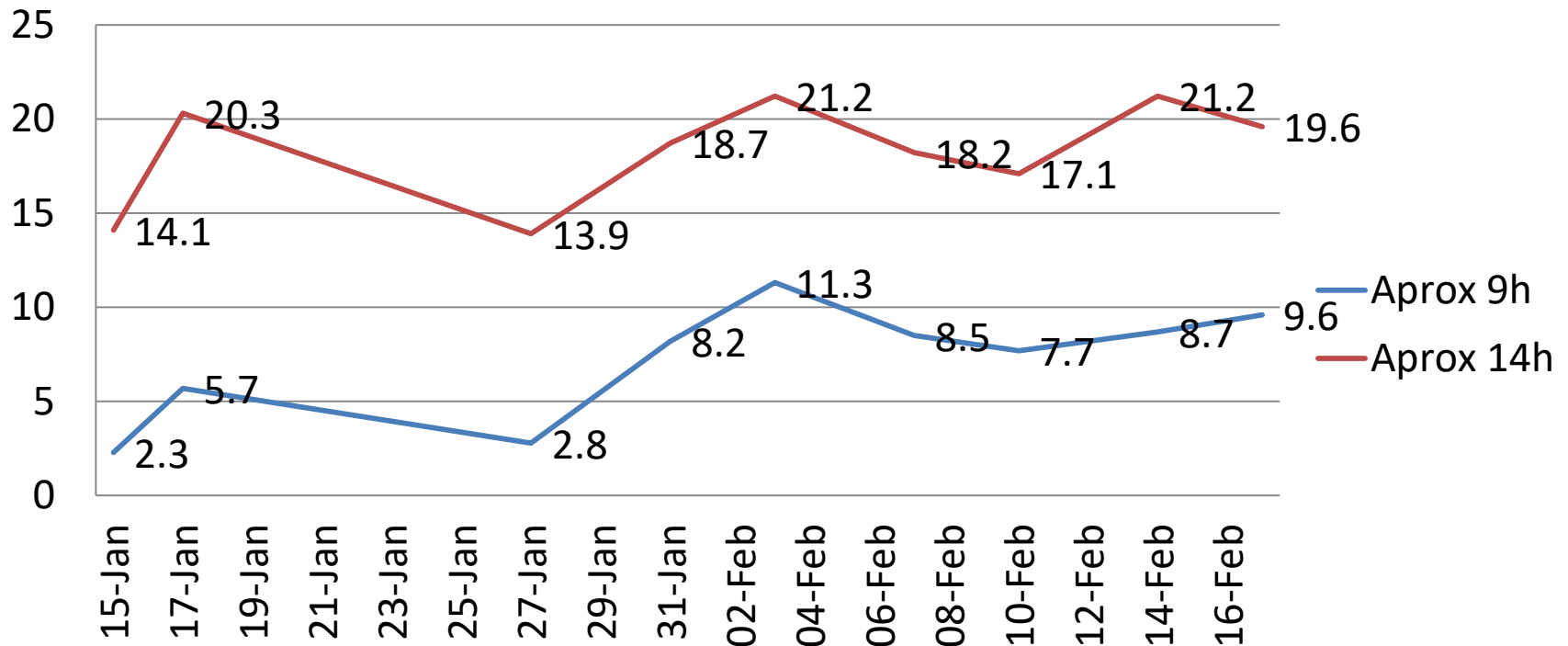




TEMPERATURA

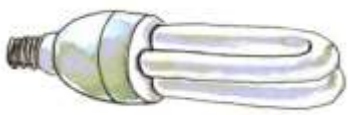
Los datos dejan mucha más información, pero nos llevaría mucho más tiempo de analizar, por ejemplo, como van cambiando a lo largo del año (lo registros de enero suelen ser más fríos que los de febrero).

Temperatura exterior en el tiempo



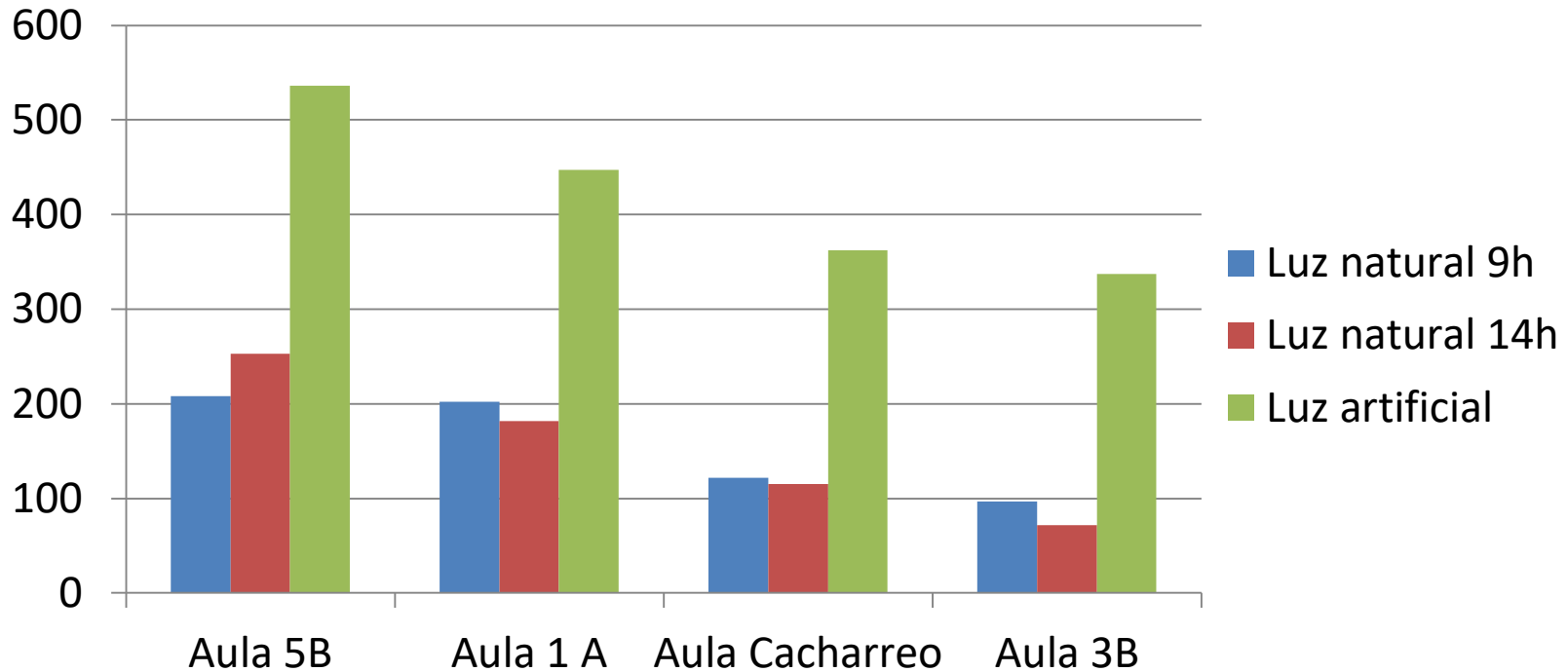
También habría que ver si cambian y como lo hacen las diferencias de temperatura del exterior al interior a lo largo del tiempo. Pero todo esto requiere un tratamiento estadístico* mucho más profundo.

*Estadística: es la parte de las Matemáticas que se encarga del estudio de una determinada característica de algo (en nuestro caso temperatura), recogiendo los datos, organizándolos en tablas, representándolos gráficamente y analizándolos **para** sacar conclusiones.



ILUMINACIÓN

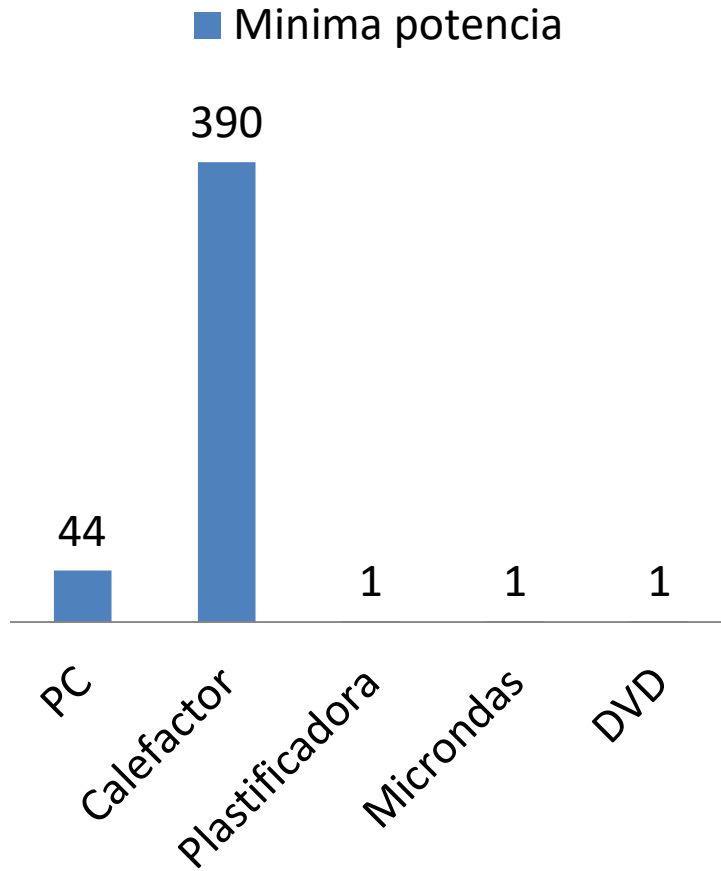
Al final sólo hemos tenido en cuenta las medidas que eran coherentes pues hemos encontrado muchos datos difíciles de explicar, como más cantidad de luz con las luces apagadas que encendidas. Nos hemos centrados sólo en 4 aulas (eliminando los datos incoherentes).



- Luz natural 9h es la media de la luz registrada a primera hora de clase (sobre las 9:00-9:30)
- Luz natural 14h es la media de la luz registrada a última hora de clase (sobre las 13:30-14:00)
- Luz artificial es la media de la luz registrada con las luces encendidas.

CONSUMO APARATOS ELÉCTRICOS

Mínima potencia



Máxima Potencia

