

**PRESENTACIÓN DE LOS RESULTADOS**  
**Registro de la Temperatura-Illuminación-Consumo**  
**(PROGRAMA“ENERGIA EN LOS COLES DE GRANADA”)**

# **CPR EL PUNTAL (HUÉLAGO)**



[www.lawebdeidea.org](http://www.lawebdeidea.org)  
[info@lawebdeidea.org](mailto:info@lawebdeidea.org)  
670 309 056

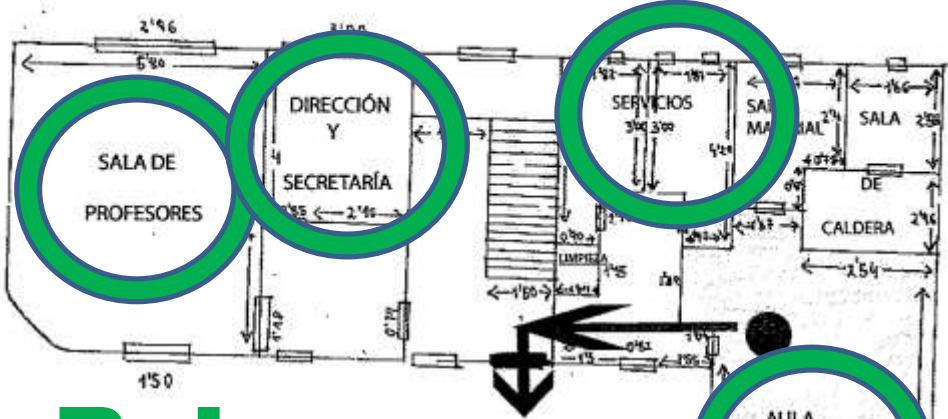
Servicios  
Educativos  
Culturales  
Ambientales

Juan Ardoy Ibáñez  
Pedro Rosellón Dueñas

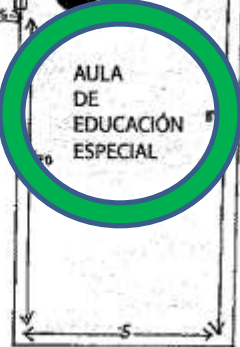
 **Diputación  
de Granada**  
*Avanzamos juntos*

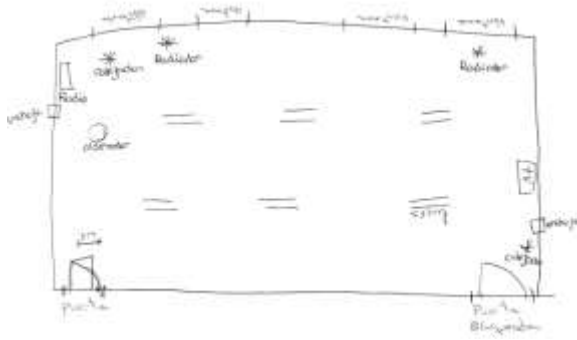
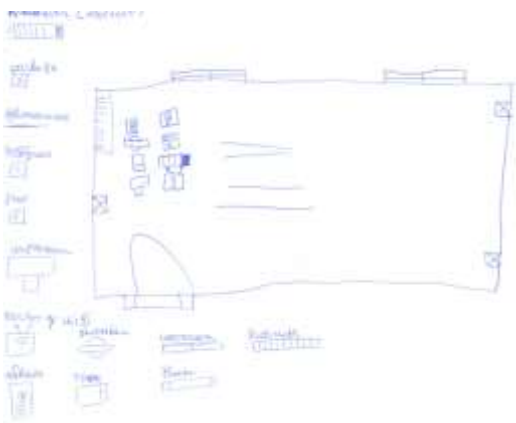
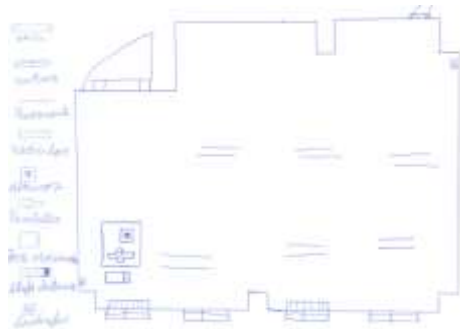
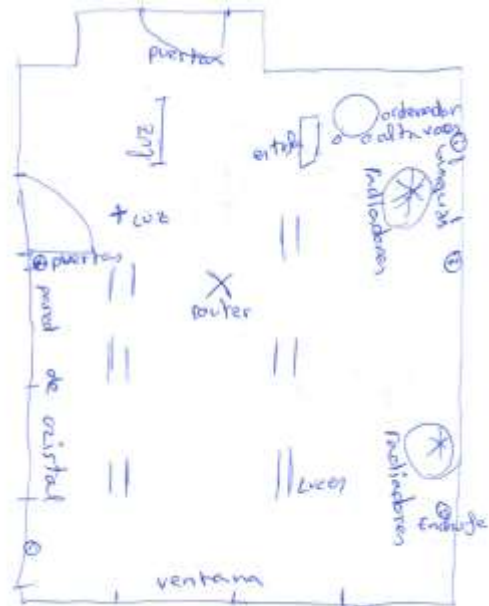
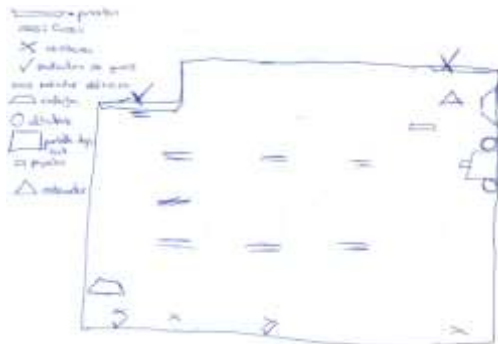
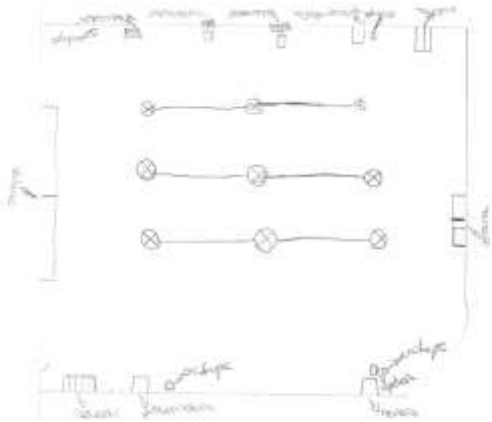
 **A21** Provincial  
Red Granadina de Municipios  
hacia la Sostenibilidad

# Planta Alta



# Planta Baja



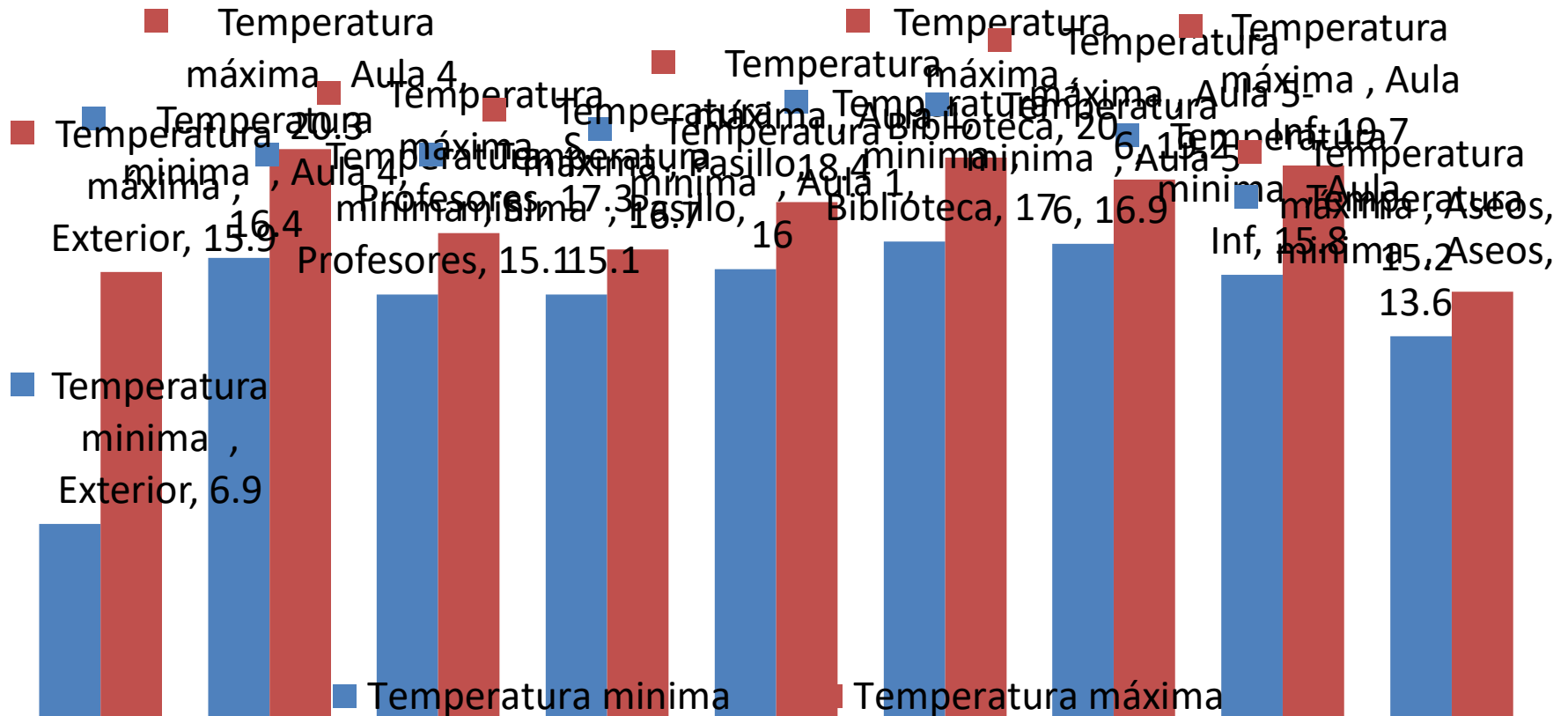


Espacio	Aula 4 (clase 3º-4)	Sala de Profesores	Dirección-secretaria	Educ. Especial-Biblioteca	Aula 3 (clase 5º-6º)	Aula 1 (1º y 2º)	Aula 2 (Infantil)
Puertas	2 (con ventanas) 1 Bloqueada	1	1	2 (1 a un cuarto de materiales)	2 (con ventanas) 1 Bloqueada	2 (con ventanas) 1 Bloqueada	2 (con ventanas) 1 Bloqueada
Ventanas exteriores	4	3	3	3	4	4	4
Ventanas interiores	2			2	2	2	2
Bombillas-Tubos	6 parejas + salida emergencia	9	4	6 parejas + salida emergencia	6 parejas + salida emergencia	6 parejas + salida emergencia	6 parejas + salida emergencia
Radiadores calefacción gasoil	2	1	1	2	1	2	2
Radiadores electricos	1	1	1	1	1	1	2
Ordenadores completos	1	2	1	1	6	1	1
Router-wifi	1			1	1	1	1
Pantalla digital, altavoces y proyector	1		1		1	1	
Otros Aparatos Electricos		2 Fotocopiadoras, 1 nevera, 1 Cafetera, 1 microondas	Fax, telefono inalambrico, impresora, triturador papel.				Radio , TV

Puertas	12
Ventanas exteriores	25
Ventanas interiores	10
Bombillas-Tubos	43
Radiadores calefacción gasoil	11
Radiadores electricos	8
Ordenadores completos	13
Router-wifi	5
Pantalla digital, altavoces y proyector	4



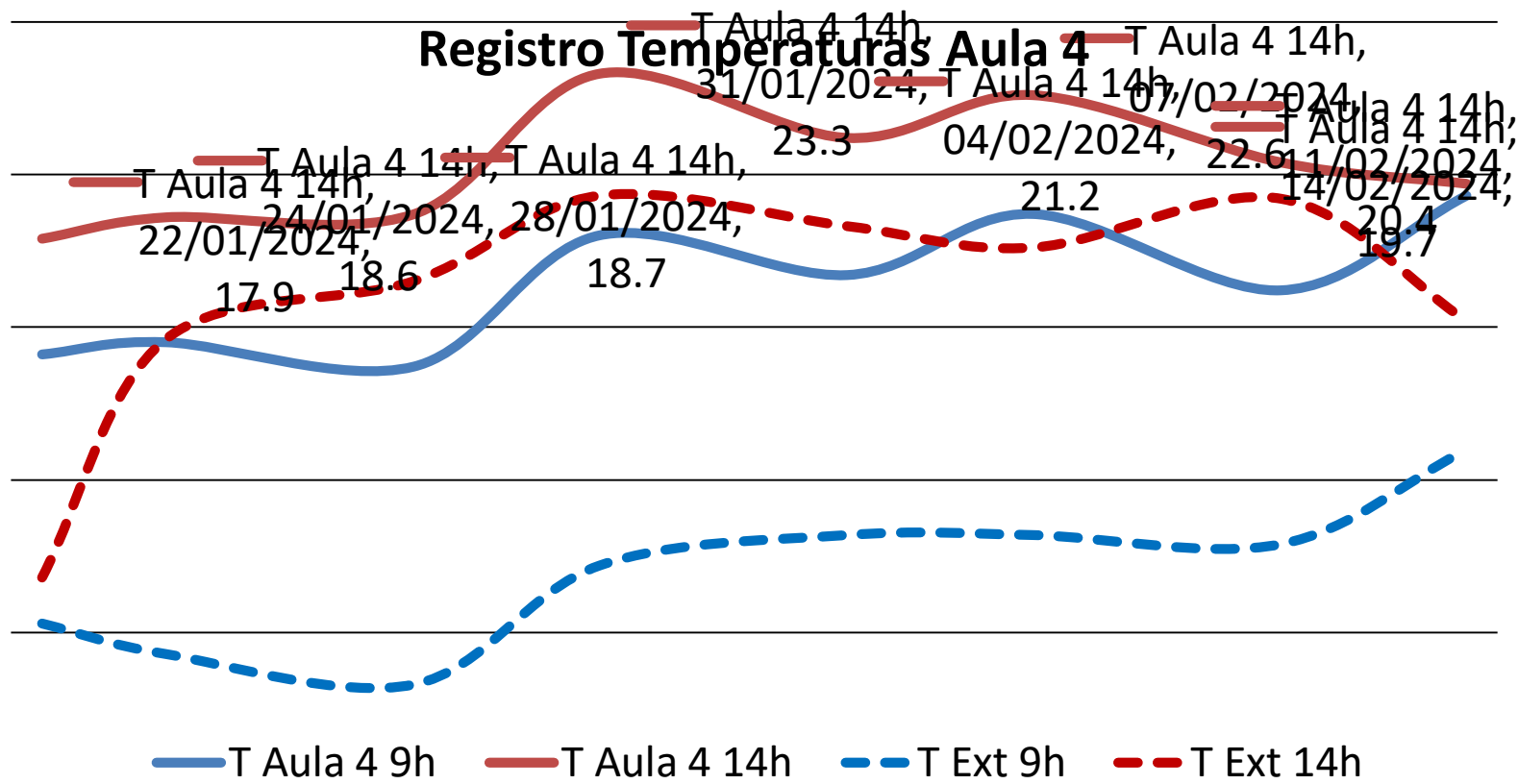
# TEMPERATURA



- Temperatura mínima es la temperaturas medias de las tomadas a primera hora de clase (sobre las 9:00-9:30)
- Temperatura máxima es la temperaturas medias de las tomadas a última hora de clase (sobre las 13:30-14:00)



# TEMPERATURA

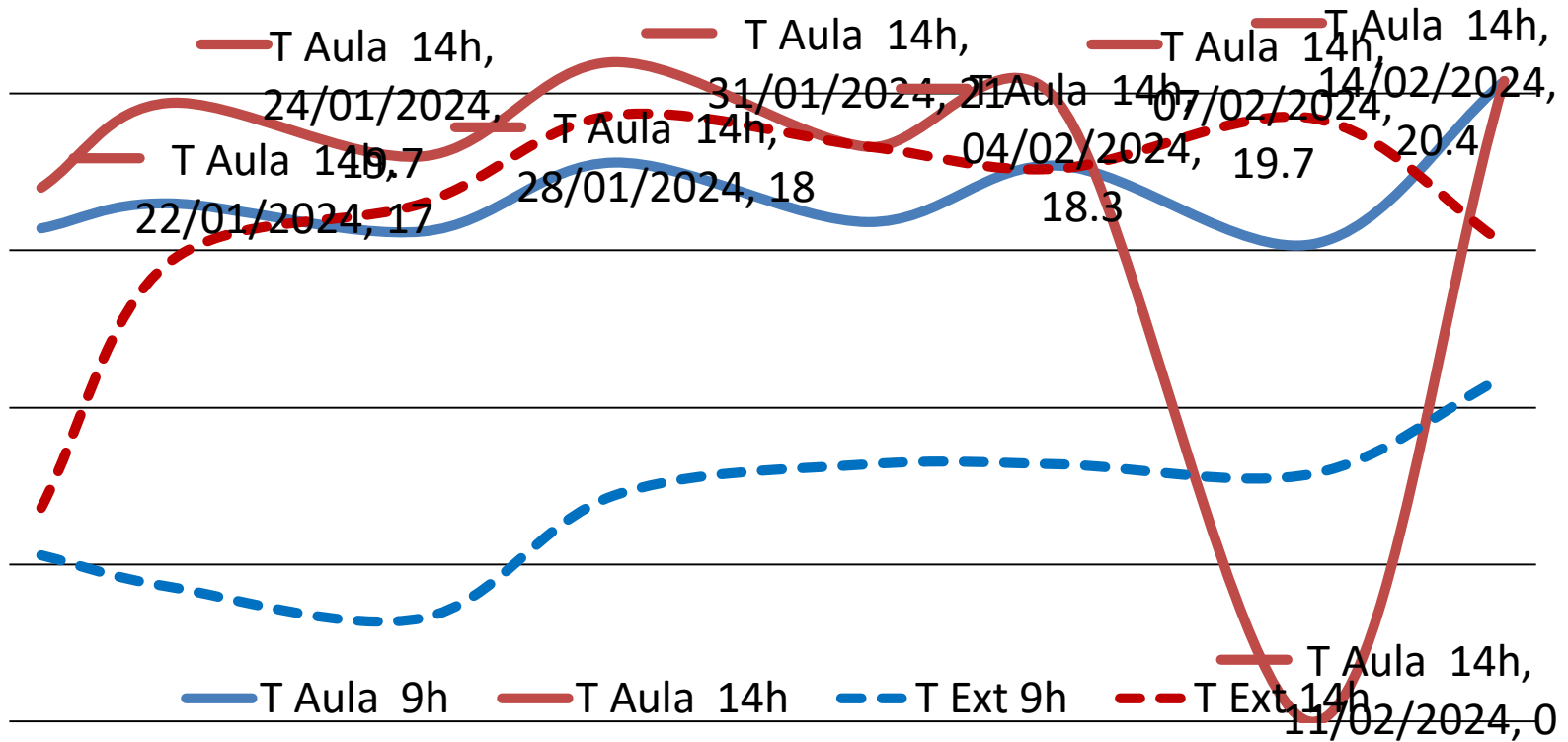


El Aula 4 tienen la temperatura media máxima más alta (20,3°C) y se observa como varios días registra unas temperaturas algo excesivas.



# TEMPERATURA

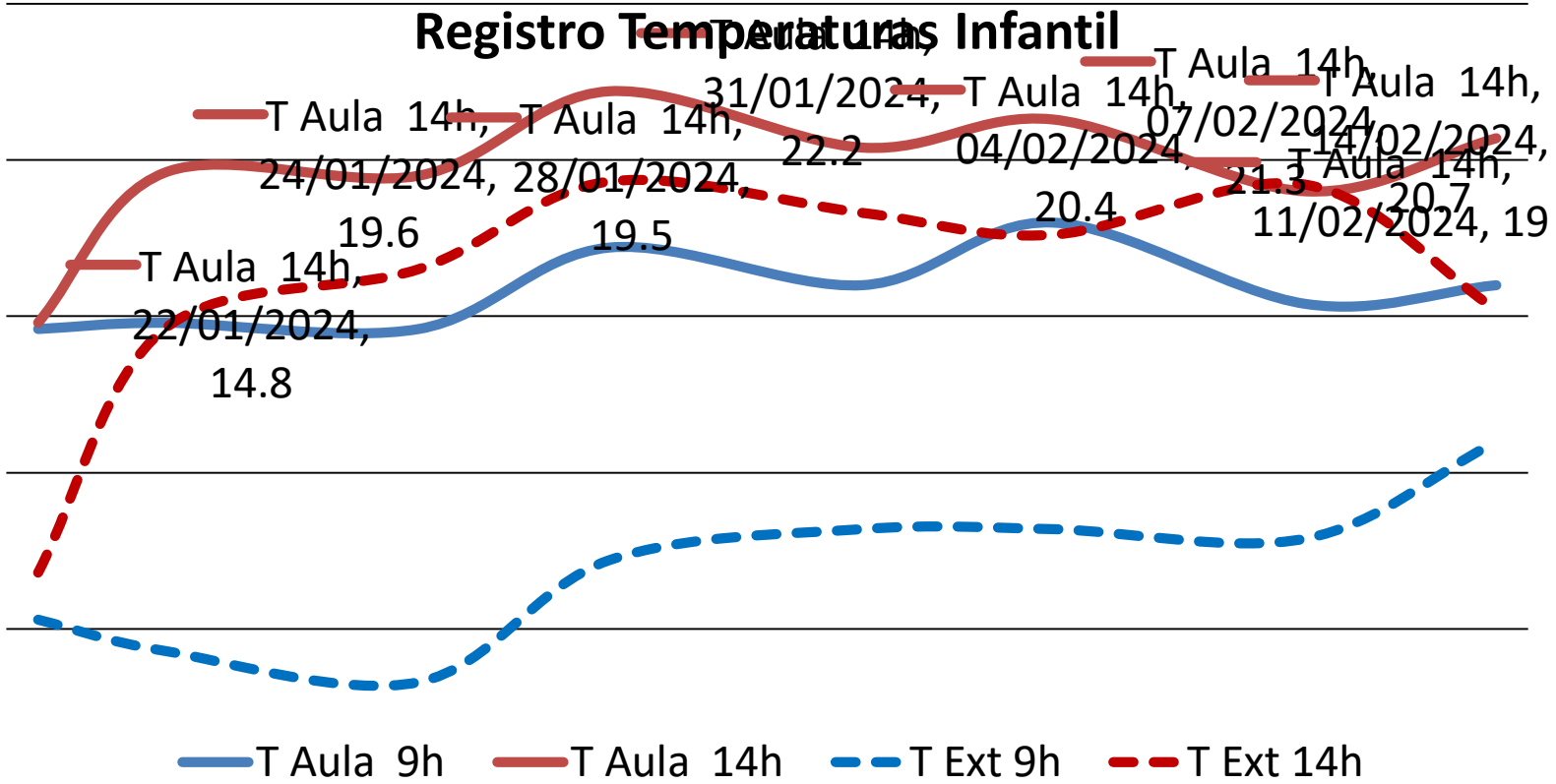
## Registro Temperaturas Aula 5-6



El Aula 5-6 tiene un registro de temperaturas optimo (aunque falta un dato)



# TEMPERATURA



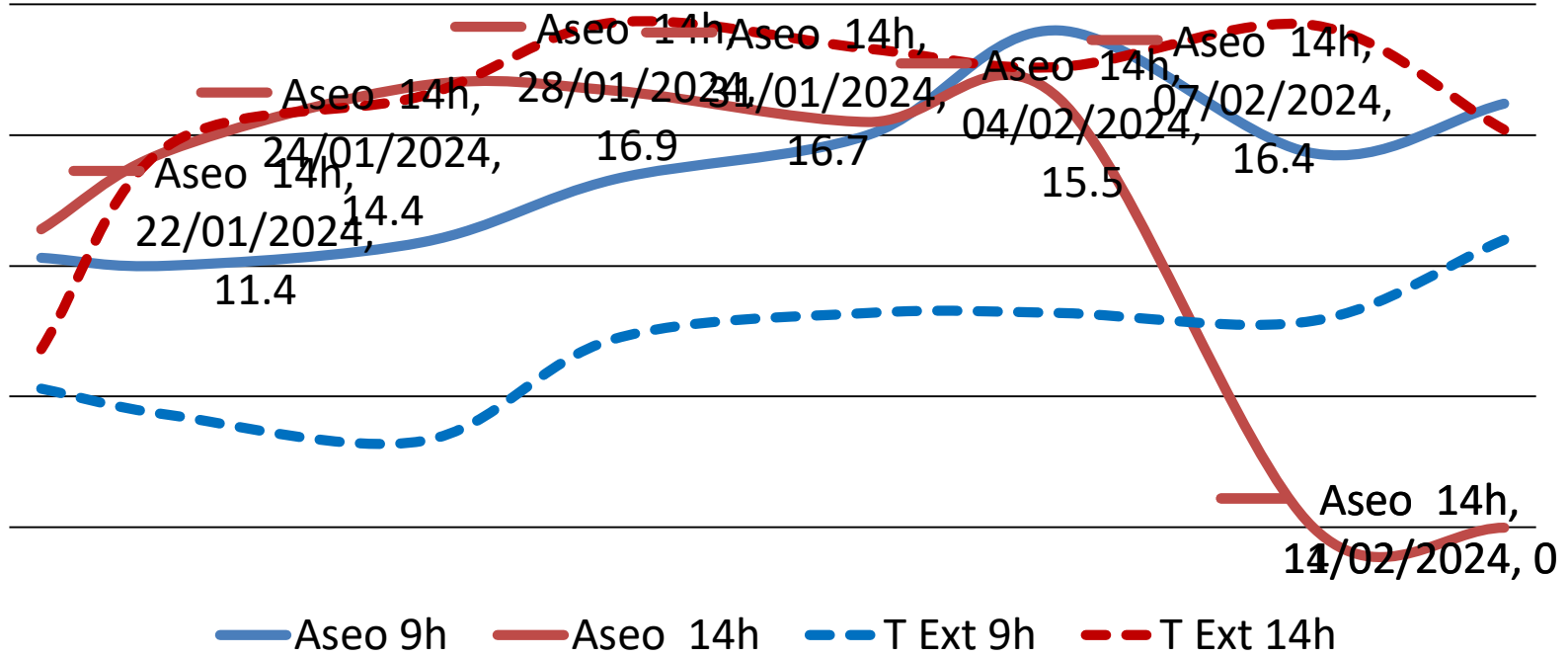
El Aula tiene algunos registros de temperaturas algo altos...





# TEMPERATURA

## Registro Temperaturas Aseos

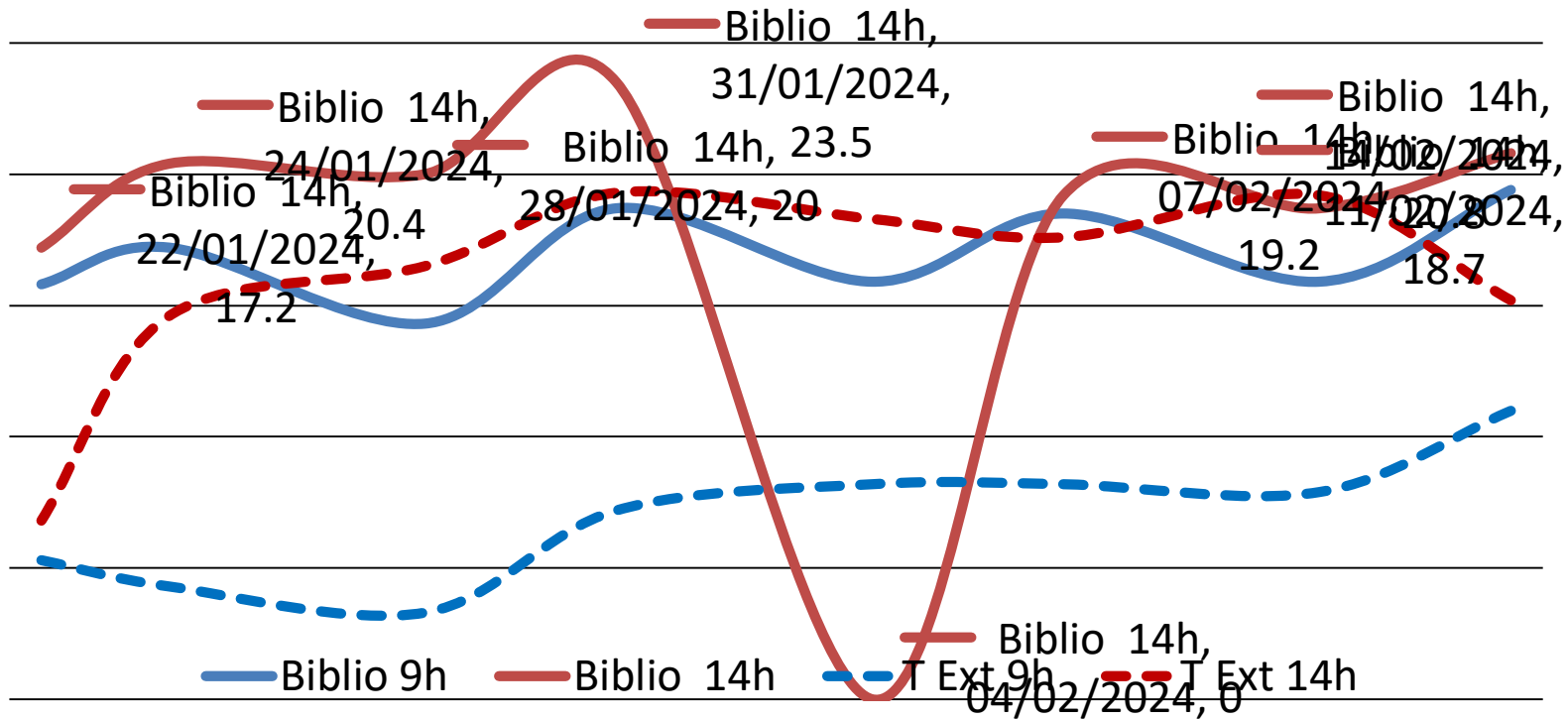


Los Aseos tienen como anomalía que a la 14h suelen tener unas temperaturas similares o incluso inferiores a la exteriores. En general es el espacio más frío del centro.



# TEMPERATURA

## Registro Temperaturas Biblioteca

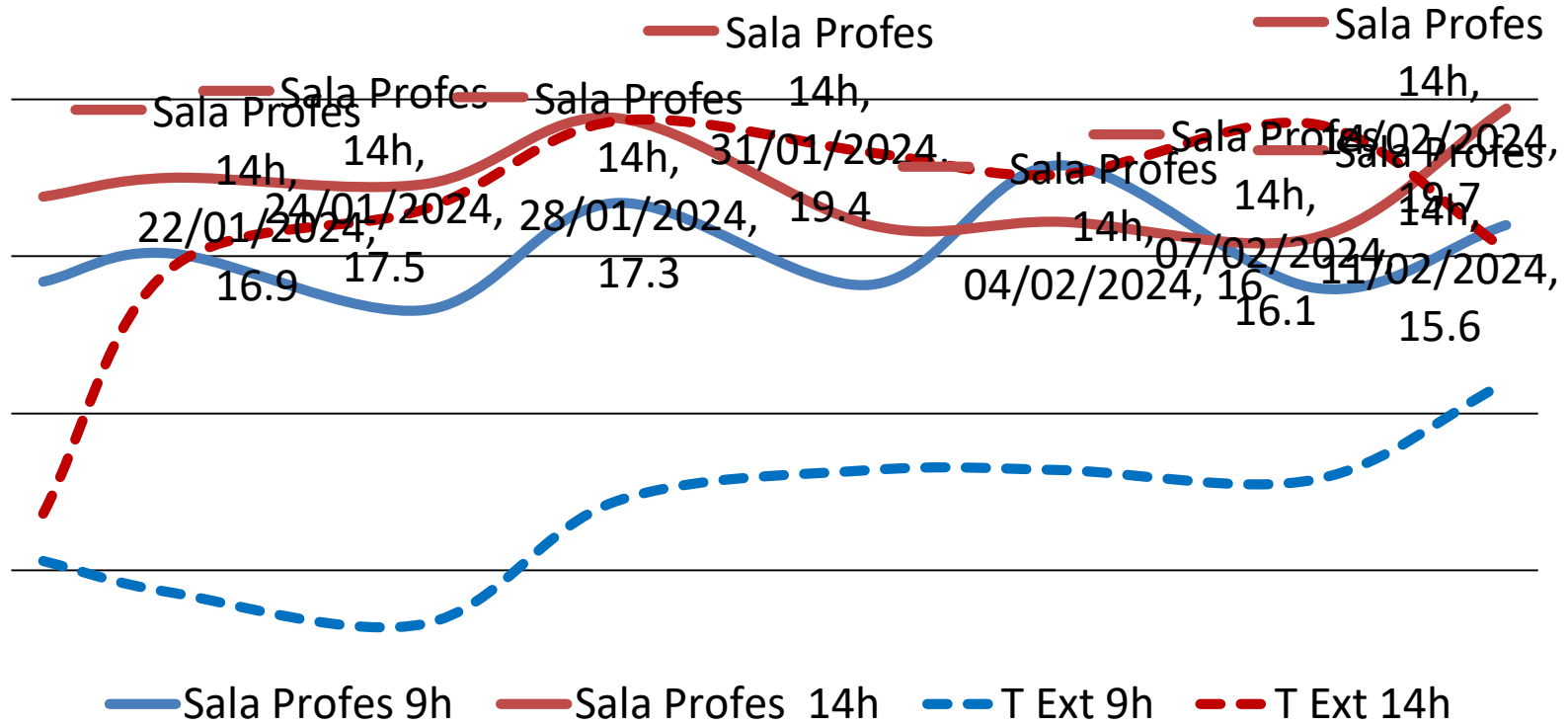


La temperatura de la biblioteca tiene el record de temperatura (23,5°C).



# TEMPERATURA

## Registro Temperaturas Salas Profes

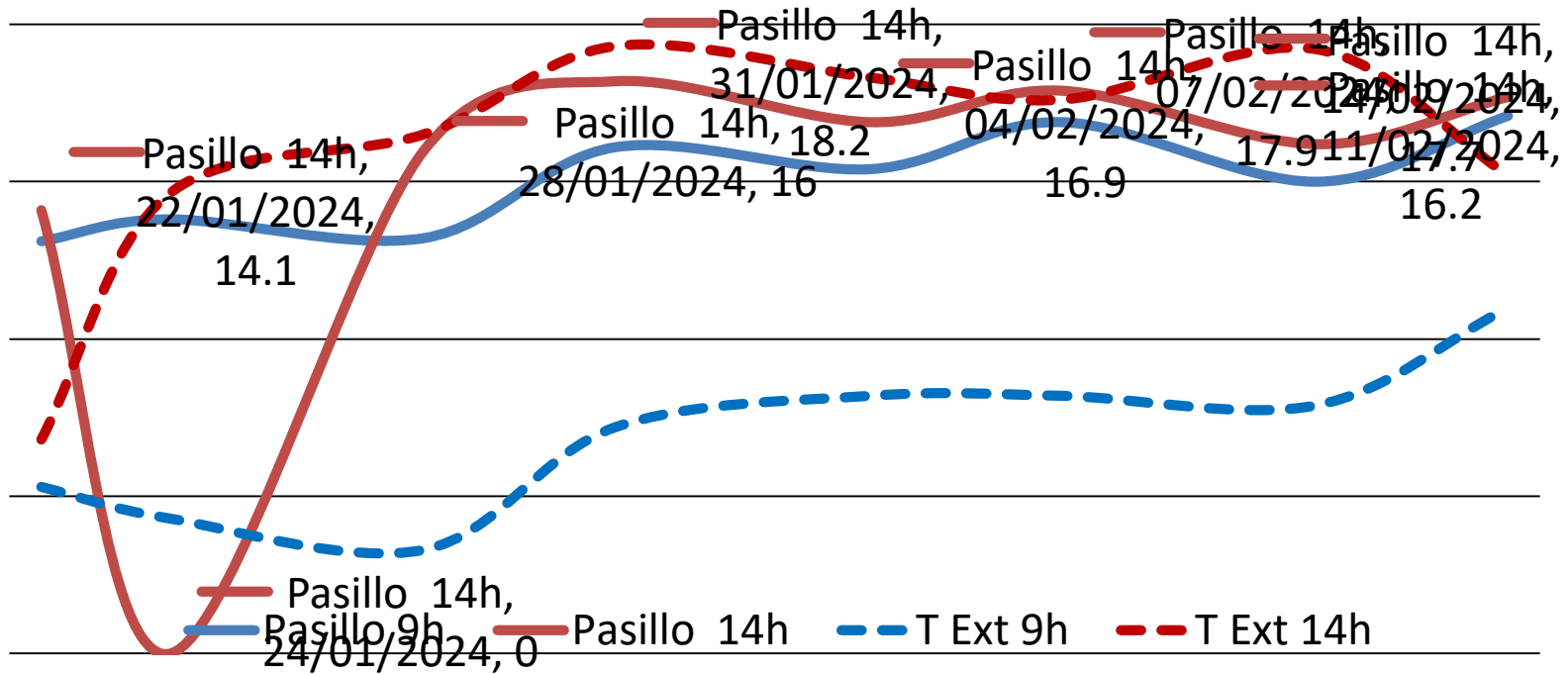


La temperatura



# TEMPERATURA

## Registro Temperaturas Pasillo

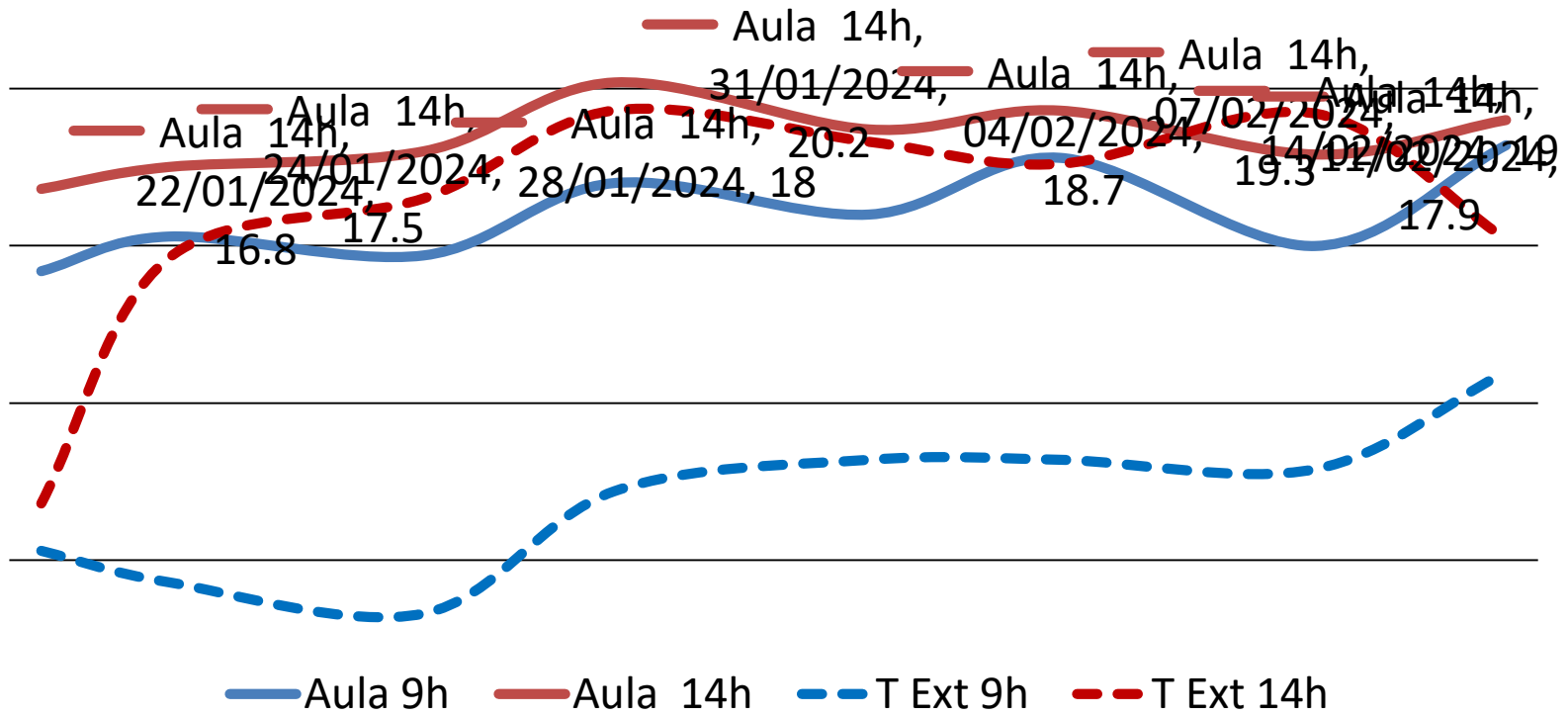


La temperatura de la

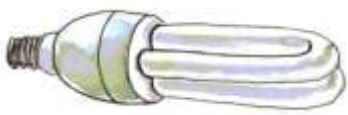


# TEMPERATURA

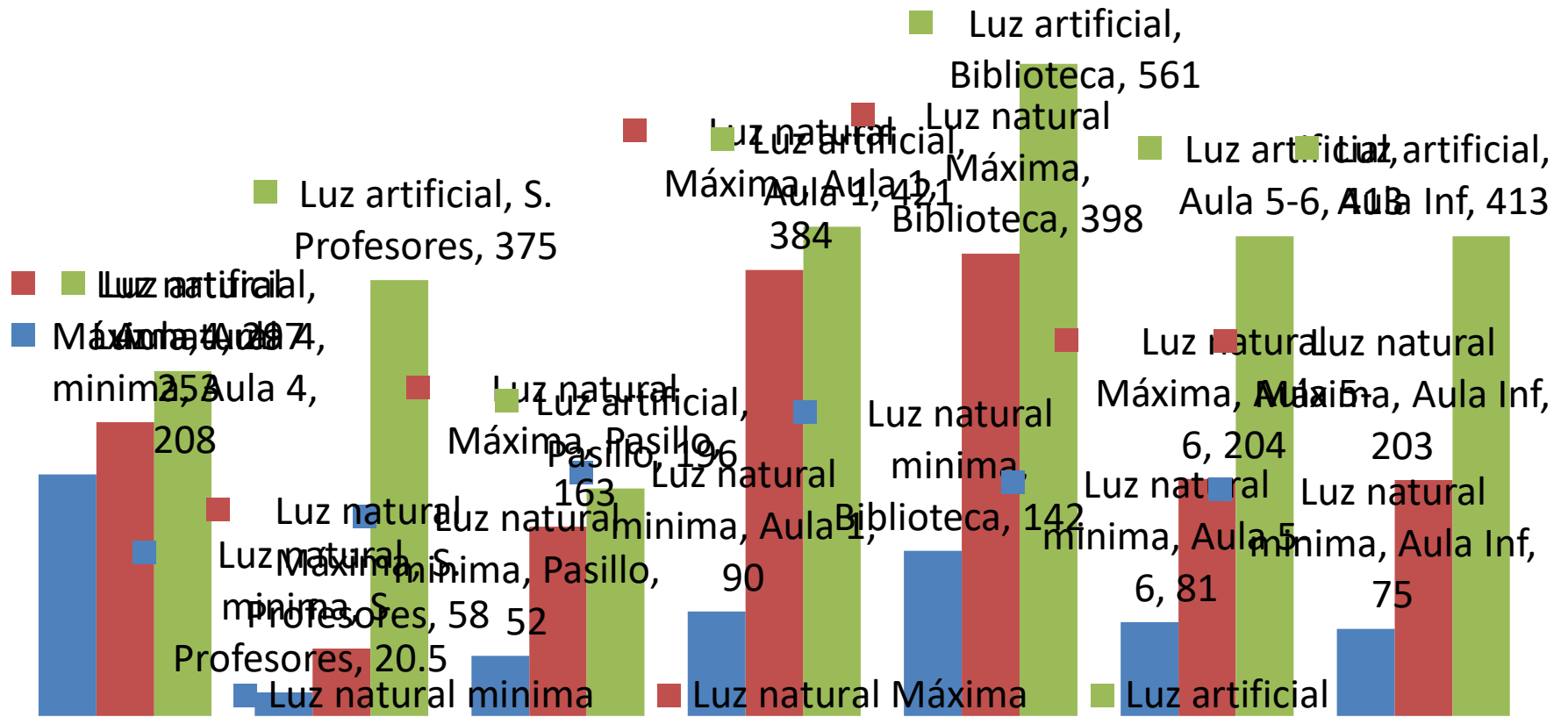
## Registro Temperaturas Aula 1



La temperatura de la



# ILUMINACIÓN



- Luz natural mínima es la media de la luz registrada a primera hora de clase (sobre las 9:00-9:30)
- Luz natural máxima es la media de la luz registrada a última hora de clase (sobre las 13:30-14:00)
- Luz artificial es la media de la luz registrada con las luces encendidas.

# CONSUMO APARATOS ELECTRICOS

